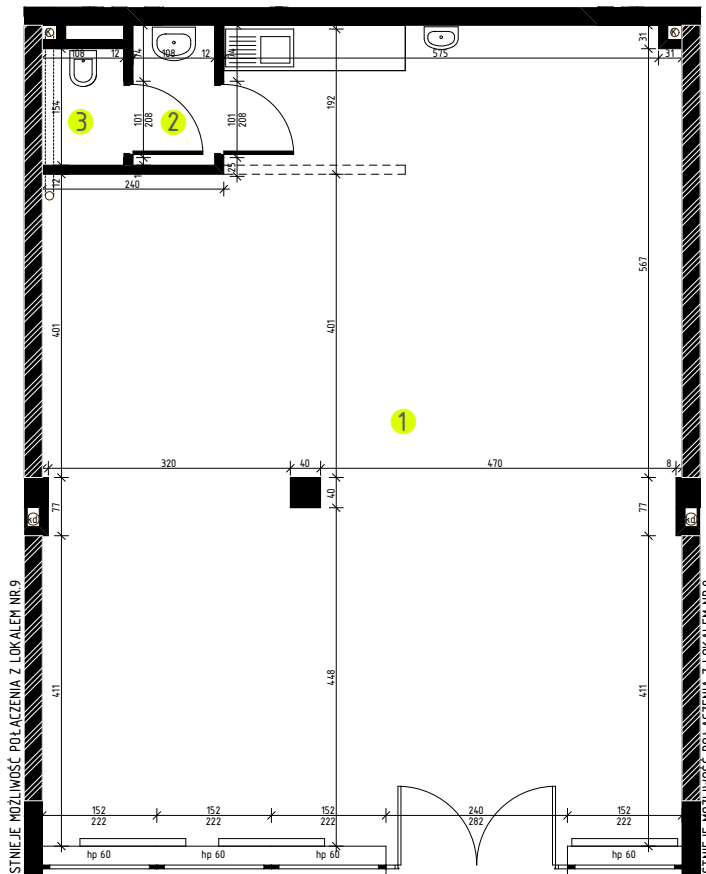


AURINIA

AURINIA - BLISKO NATURY

BIEDRUSKO UL.ZJEDNOCZENIA 6



LOK. USŁUGOWY 10 PARTER 89,4m²

1. LOKAL USŁUGOWY	85,9 m ²
2. PRZEDSIONEK	1,9 m ²
3. WC	1,6 m ²

Wymiary pomieszczeń podano w świetle ścian w stanie surowym. Powierzchnie pomieszczeń zliczono z uwzględnieniem tynków. Podane na karcie wymiary oraz powierzchnie pomieszczeń mają charakter projektowy i mogą nieznacznie różnić się od wymiarów i powierzchni w wybudowanym budynku. Umeblowanie nie stanowi oferty handlowej - ma jedynie charakter poglądowy, przybliżający wielkość mieszkania.

