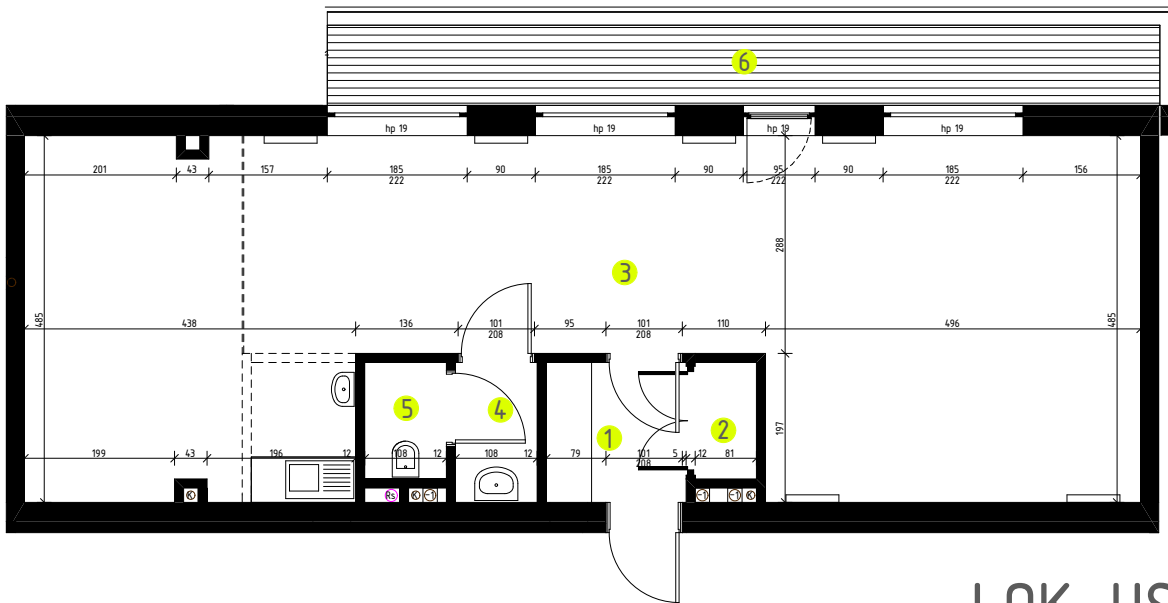


AURINIA

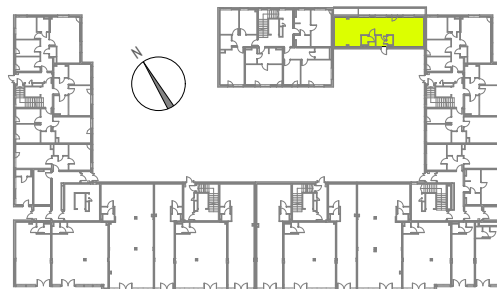
# AURINIA - BLISKO NATURY

BIEDRUSKO UL.ZJEDNOCZENIA 6



## LOK. USŁUGOWY 1 PARTER 68,1m<sup>2</sup>

1. WIATROŁAP	3,3 m <sup>2</sup>
2. POM. TECHNICZNE	1,2 m <sup>2</sup>
3. LOKAL USŁUGOWY	60,1 m <sup>2</sup>
4. PRZEDSIONEK	1,9 m <sup>2</sup>
5. WC	1,6 m <sup>2</sup>
9. TARAS	13,8 m <sup>2</sup>



Wymiary pomieszczeń podano w świetle ścian w stanie surowym. Powierzchnie pomieszczeń zliczono z uwzględnieniem tynków. Podane na karcie wymiary oraz powierzchnie pomieszczeń mają charakter projektowy i mogą nieznacznie różnić się od wymiarów i powierzchni w wybudowanym budynku. Umeblowanie nie stanowi oferty handlowej - ma jedynie charakter poglądowy, przybliżający wielkość mieszkania.

